

คู่มือการใช้งานระบบ

Near-Term Forecasting of Health Impacts from PM_{2.5} in Bangkok, Thailand



เริ่มต้นโดยการเลือกข้อมูลที่ท่านสนใจ

1.1 วันที่ (Date)

1.2 ประเภทของโรค (Disease_types)

1.2 ประเภทของโรค (Disease_types)

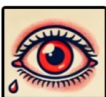
- Cardiovascular diseases (OPD) (โรคหลอดเลือดสมอง)
- Circulatory system diseases (IPD/Mortality) (โรกระบบไหลเวียนโลหิต กลุ่มโรคหลอดเลือดหัวใจและสมอง)
- Dermatitis (OPD) (โรคผิวหนังอักเสบ)
- Inflammatory eye diseases (OPD) (โรคตาอักเสบ)
- Ischemic heart diseases (OPD) (โรคหลอดเลือดหัวใจ)
- Respiratory diseases (OPD/IPD/Mortality) (โรคทางเดินหายใจรวม)

Select data here !!!

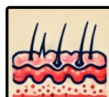
Date

Disease_types

Morbidity (OPD)



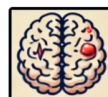
Inflammatory eye diseases



Dermatitis



Respiratory diseases



Cardiovascular diseases



Ischemic heart diseases

Maximum morbidity-OPD (case per 10 million population)

Respiratory diseases : 1,911

Ischemic heart dise...

Cardiovascular...

Dermatitis : 6...

Inflammatory...

Mean morbidity-OPD (case per 10 million population)



แสดงข้อมูลค่าเฉลี่ยของผู้ป่วย

รายวันที่มีการพยากรณ์ ตัวอย่าง เช่น

20240919 = 19/09/2024

*หากต้องการทราบข้อมูล ค่าเฉลี่ยเป็นตัวเลขให้เลื่อนลูกศรไปที่ประเภทของโรค หรือวันที่

แสดงข้อมูลค่าสูงสุดของผู้ป่วย

รายโรคที่มีการพยากรณ์

*หากต้องการทราบข้อมูลสูงสุด เป็นตัวเลขให้เลื่อนลูกศรไปที่ประเภทของโรค

Morbidity (IPD)



Circulatory system diseases



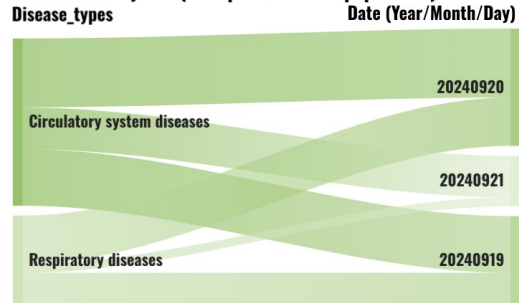
Respiratory diseases

Maximum morbidity-IPD (case per 10 million population)

Circulatory system diseases : 109

Respiratory diseases : 58

Mean morbidity-IPD (case per 10 million population)



Mortality



Circulatory system diseases



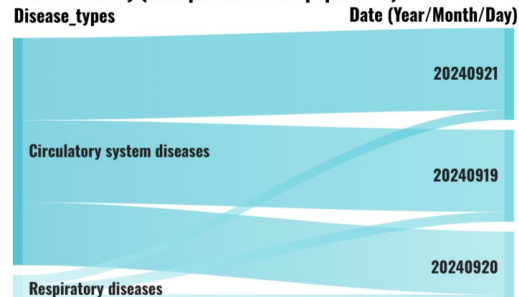
Respiratory diseases

Maximum mortality (case per 10 million population)

Circulatory system diseases : 18

Respirat...

Mean mortality (case per 10 million population)



แสดงข้อมูลค่าสูงสุดของผู้เสียชีวิต

รายโรคที่มีการพยากรณ์

*หากต้องการทราบข้อมูลสูงสุด เป็นตัวเลขให้เลื่อนลูกศรไปที่ประเภทของโรค

การแปลผลข้อมูล

ข้อมูลที่แสดงเป็นการพยากรณ์ล่วงหน้า 3 วัน ของข้อมูลจำนวนการเจ็บป่วย (IPD/OPD) และการเสียชีวิตตามประเภทของโรค ต่อประชากร 10 ล้านคนในพื้นที่กรุงเทพมหานคร