

จดหมายข่าว HTAPC

ฉบับที่ 2 ประจำเดือน กุมภาพันธ์ พ.ศ. 2567

ไขข้อข้องใจ และรู้ทันฝุ่น PM_{2.5}

ด้วยวิจัยและนวัตกรรม

เพื่อสุขภาพ



ประเด็นจดหมายข่าว

กิจกรรมที่ดำเนินการที่ผ่านมา.....หน้าที 2

ข่าวสารการเผยแพร่ความรู้ที่ผ่านมา.....หน้าที 3

ติดตามข่าวสาร
เพิ่มเติมที่นี่



ข่าวสารกิจกรรม ของศูนย์รวมผู้เชี่ยวชาญฯ (HTAPC)

การประชุมสัมมนาวิชาการระดับชาติ หัวข้อ “ไขข้อข้องใจเกี่ยวกับ PM_{2.5} ในกรุงเทพมหานครและปริมณฑล ด้วยวิจัยและนวัตกรรม”



วันที่ 14 ธันวาคม พ.ศ. 2566 ศูนย์รวมผู้เชี่ยวชาญฯ (HTAPC) ได้จัดประชุมสัมมนาวิชาการระดับชาติ หัวข้อ “ไขข้อข้องใจเกี่ยวกับ PM_{2.5} ในกรุงเทพมหานครและปริมณฑล ด้วยวิจัยและนวัตกรรม” ณ โรงแรมโนโวเทล กรุงเทพ พิวเจอร์ปาร์ครังสิต จ.ปทุมธานี



โดยมี **ดร.วิภารัตน์ ดีอ่อง** (ผอ. สำนักงานการวิจัยแห่งชาติ) กล่าวเปิดงานประชุม และ **รศ. ดร.สสิรส เทพตระกูลสว** (คณบดีคณะสาธารณสุขศาสตร์ มหาวิทยาลัยธรรมศาสตร์) กล่าวต้อนรับ โดยมีวิทยากร 17 ท่าน ร่วมเสวนาและไขข้อข้องใจปัญหาฝุ่น PM_{2.5} ใน 4 หัวข้อ ได้แก่ แหล่งกำเนิดเกี่ยวกับ PM_{2.5} การจัดการภาคการเกษตร การจัดการภาคการขนส่ง และการตรวจวัดและรายงานผลคุณภาพอากาศในกรุงเทพมหานครและปริมณฑล



[>>> อ่านข้อมูลเพิ่มเติม](#)

การประชุมสัมมนาวิชาการระดับชาติ หัวข้อ “ไขข้อข้องใจเกี่ยวกับ PM_{2.5} ในพื้นที่ภาคเหนือ ด้วยวิจัยและนวัตกรรม”



วันที่ 30 มกราคม พ.ศ. 2567 ศูนย์รวมผู้เชี่ยวชาญฯ (HTAPC) ได้จัดประชุมสัมมนาวิชาการระดับชาติ หัวข้อ “ไขข้อข้องใจเกี่ยวกับ PM_{2.5} ในพื้นที่ภาคเหนือ ด้วยวิจัยและนวัตกรรม” ณ โรงแรมคองการด์เก้นท์วิวริสอร์ท อ.เมือง จ.เชียงราย



โดยมี **ดร.วิภารัตน์ ดีอ่อง** (ผอ. สำนักงานการวิจัยแห่งชาติ) กล่าวเปิดงานประชุม จากนั้น **ว่าที่ร้อยตรีศราวุธ จันทวงศ์** (รองผู้ว่าราชการจังหวัดเชียงราย) และ **รศ. ดร.สสิรส เทพตระกูลสว** (คณบดีคณะสาธารณสุขศาสตร์ มหาวิทยาลัยธรรมศาสตร์) กล่าวต้อนรับ โดยมีวิทยากร 18 ท่านที่ร่วมเสวนา และไขข้อข้องใจปัญหาฝุ่น PM_{2.5} ใน 4 หัวข้อ ได้แก่ แหล่งกำเนิดและที่มาของ PM_{2.5} ในพื้นที่ภาคเหนือ การจัดการปัญหาไฟป่าและการเผาในที่โล่งในภาคการเกษตร และการจัดการฝุ่นละออง PM_{2.5} จากหมอกควันข้ามแดน



[>>> อ่านข้อมูลเพิ่มเติม](#)

การแลกเปลี่ยนและเผยแพร่ความรู้ ของศูนย์รวมผู้เชี่ยวชาญฯ (HTAPC)

การเสวนา “รู้ทันฝุ่น PM_{2.5} เพื่อสุขภาพ และการแก้ไข ด้วยวิจัยและนวัตกรรม”



วันที่ 16 กุมภาพันธ์ พ.ศ. 2567 ศูนย์รวมผู้เชี่ยวชาญฯ (HTAPC) และศูนย์รวมผู้เชี่ยวชาญด้านอนามัยสิ่งแวดล้อมฯ ภายใต้สำนักงานการวิจัยแห่งชาติ กระทรวงการอุดมศึกษา วิทยาศาสตร์ และนวัตกรรม ร่วมการเสวนาเรื่อง “รู้ทันฝุ่น PM_{2.5} เพื่อสุขภาพ และการแก้ไข ด้วยวิจัยและนวัตกรรม” ณ ห้องโถง อาคาร วช.8 สำนักงานการวิจัยแห่งชาติ (วช.)

โดยมี **ดร.วิภารัตน์ ด้อยอง** (ผอ. สำนักงานการวิจัยแห่งชาติ) กล่าวเปิดงานประชุม จากนั้น **ศร.ดร.เอกบดินทร์ วิจิฎกุล** นำเสนอเกี่ยวกับที่มาของฝุ่น PM_{2.5} ตามด้วย **ดร.สุพัฒน์ หวังวงศ์วัฒนา** เสวนาโดยให้มุมมองเกี่ยวกับการแก้ไขปัญหาฝุ่น PM_{2.5} และปิดท้ายการเสวนาโดย **รศ.ดร.บพ.บุษยรัตน์ ทศนีย์ไตรเทพ** ร่วมบรรยายเรื่องการดูแลสุขภาพ ให้ปลอดภัยจากฝุ่น PM_{2.5}

[>>> อ่านข้อมูลเพิ่มเติม](#)

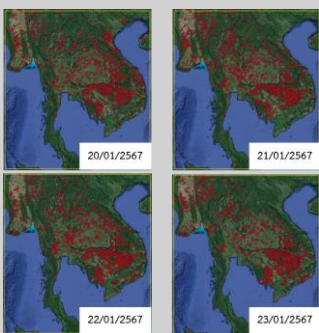


ไขข้อข้องใจเกี่ยวกับจุดความร้อนในประเทศเพื่อนบ้าน จะสามารถส่งผลต่อปัญหา PM_{2.5} ใน กทม. หรือไม่



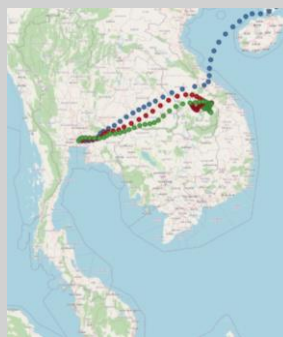
บริเวณกรุงเทพมหานครในช่วงเดือนมกราคม พ.ศ. 2567 ระดับความเข้มข้นของฝุ่นละออง PM_{2.5} สูงเกินค่ามาตรฐาน โดยมีข้อข้องใจจากหลายภาคส่วนเกี่ยวกับที่มาของฝุ่น ดังนั้น ทาง **CCCACC** และ **HTAPC** ได้ทำการวิเคราะห์ที่มาของฝุ่น PM_{2.5} โดยใช้แบบจำลองทางคณิตศาสตร์ WRF-Chem และ HYSPLIT ร่วมกับข้อมูล Hotspots พบว่าในช่วงเวลาดังกล่าวมีจุด Hotspots ที่เกิดจากการเผาในที่โล่งและสำรวจได้ด้วยดาวเทียมในหลายพื้นที่ โดยเฉพาะภาคกลาง ภาคตะวันออกเฉียงเหนือ และภาคตะวันตกของประเทศไทย รวมไปถึงในประเทศเพื่อนบ้าน ผลจากแบบจำลองทางคณิตศาสตร์แสดงให้เห็นว่า ฝุ่นจากจุดความร้อนในประเทศเพื่อนบ้านสามารถแพร่กระจายเข้าสู่ประเทศไทยทางภาคตะวันออกเฉียงเหนือตอนล่างก่อนจะเคลื่อนตัวเข้ามาในกรุงเทพมหานคร จากการวิเคราะห์เบื้องต้น พบว่า ระดับความเข้มข้นรวมของฝุ่น PM_{2.5} ต่อระดับความเข้มข้นที่แพร่กระจายมาจากประเทศเพื่อนบ้านจะมีสัดส่วนคิดเป็น 3.6 ต่อ 1 กล่าวคือ ฝุ่นที่แพร่กระจายมาจากประเทศเพื่อนบ้านจะมีประมาณ 21 % อย่างไรก็ตาม ฝุ่น PM_{2.5} ที่มาจากภายในประเทศก็มีสัดส่วนที่สูงเช่นเดียวกัน

Hotspots



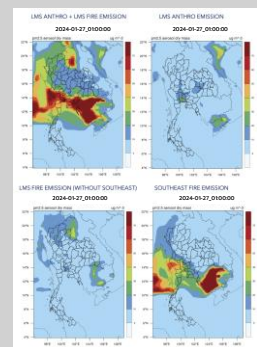
จุดความร้อน (Hotspot) จากดาวเทียม MODIS และ VIIRS ในช่วงวันที่ 20 - 23 มกราคม พ.ศ. 2567

HYSPLIT Model



เส้นทางการเคลื่อนตัวของอากาศที่ส่งผลต่อระดับความเข้มข้นของฝุ่นละออง PM_{2.5} ในช่วงวันที่ 21 - 24 มกราคม พ.ศ. 2567

WRF-Chem



ระดับความเข้มข้นของฝุ่นละออง PM_{2.5} ในช่วงวันที่ 27 มกราคม พ.ศ. 2567 เวลา 01.00 น. (เวลาท้องถิ่น)

ขอเชิญเข้าร่วมเป็นส่วนหนึ่งกับเรา

ศูนย์รวมผู้เชี่ยวชาญด้านมลพิษอากาศและภูมิอากาศ

แบบฟอร์มเข้าร่วม HTAPC สำหรับผู้เชี่ยวชาญ



เว็บไซต์ Hub of Talents on Air Pollution and Climate (HTAPC)

<https://www.htapc.info>



จดหมายข่าวฉบับนี้เป็นส่วนหนึ่งของ
โครงการศูนย์รวมผู้เชี่ยวชาญด้านมลพิษอากาศและภูมิอากาศ
ภายใต้การอุดหนุนทุนวิจัยจาก สำนักงานการวิจัยแห่งชาติ (วช.)



จดหมายข่าวรายเดือน

โดยศูนย์รวมผู้เชี่ยวชาญด้าน
มลพิษอากาศและภูมิอากาศ

ที่อยู่ ห้อง 507 ชั้น 5 อาคารปิยะชาติ
99 หมู่ 18 ต.คลองหนึ่ง อ.คลองหลวง
จ.ปทุมธานี 12121

ที่ปรึกษาจดหมายข่าว

- อาจารย์ ดร.สุพัฒน์ หวังวงศ์วัฒนา
ผู้อำนวยการศูนย์รวมผู้เชี่ยวชาญ
ด้านมลพิษอากาศและภูมิอากาศ
- ดร.วนิสา สุรพิพิธ
รองผู้อำนวยการศูนย์รวม ผู้เชี่ยวชาญ
ด้านมลพิษอากาศและภูมิอากาศ

คณะผู้จัดทำ

- สมโภช ทิ่งแก้ว
- รังสรรค์ คำคอน
- ณิชนันท์ นันตวงค์
- ปิยะรัตนา หอมยก
- ภัททริรา สะพานแก้ว
- พิษานันท์ ขจรเพ็ชร
- กันตชัย ไพจิตรโยธี
- นราวิชญ์ แก้ววงษา

ช่องทางติดต่อ

เว็บไซต์: <https://htapc.info>
อีเมล: htapc.th@gmail.com
เฟซบุ๊ก: Hub of Talents on Air Pollution and
Climate (HTAPC)

